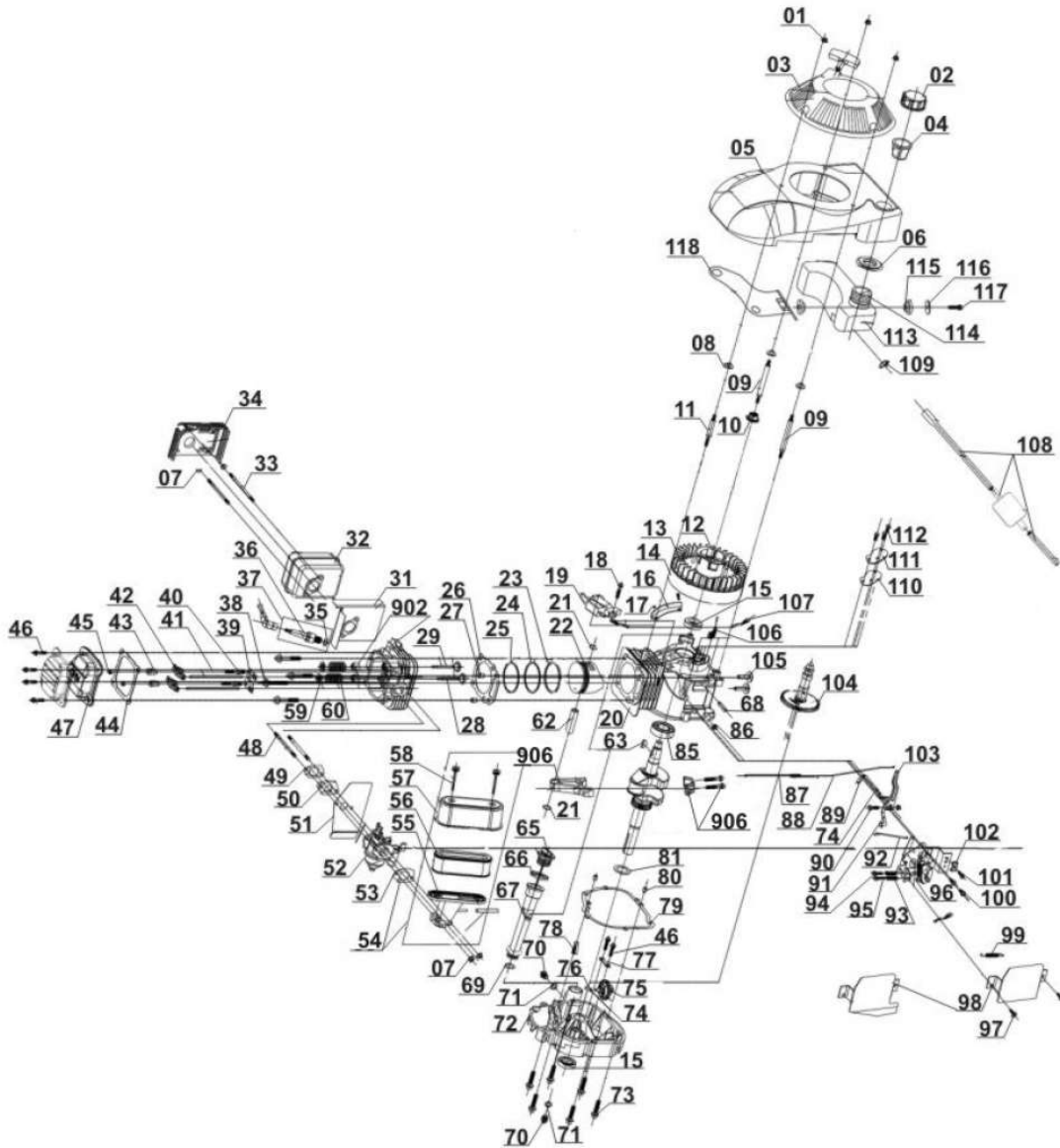


Komponenten / Ersatzteile

| Position | Artikel-Nr. | Beschreibung | Position | Artikel-Nr. | Beschreibung |
|----------|--------------|--|----------|--------------|---|
| 4 | 343027001004 | Starthebel Accelerator cable assembly | 903 | 343027001903 | Befestigungsrohr rechts komplett fixing tube right |
| 6 | 343027001006 | Kupplungsgriff Clutch handle | 0 | 343027001071 | Montagematerial mounting support |
| 7 | 343027001007 | Außensechskantschraube M8 x 40 Bolt M8*40 | | | |
| 8 | 343027001008 | Mutter M8 Nut M8 | | | |
| 10 | 343027001010 | Kupplungsseil Clutch cable assembly | | | |
| 11 | 343027001011 | Benzinmotor 163ccm / 3,3 kW / 4,5 PS Engine | | | |
| 12 | 343027001012 | Passfeder Key | | | |
| 13 | 343027001013 | Feder Spring | | | |
| 18 | 343027001018 | Motoraufnahme Engine pedestal | | | |
| 19 | 343027001019 | Schraube M8x40 Bolt M8*40 | | | |
| 24 | 343027001024 | Hackmesser links Left blade assembly | | | |
| 25 | 343027001025 | Schiebeblende Overhead frame cover | | | |
| 26 | 343027001026 | Scheibe Washer 8 | | | |
| 30 | 343027001030 | Feder Spring | | | |
| 31 | 343027001031 | Splint Lock clamp | | | |
| 32 | 343027001032 | Radaufnahme Wheel frame | | | |
| 33 | 343027001033 | Radbolzen Bolt | | | |
| 34 | 343027001034 | Mutter M10 Nut M10 | | | |
| 35 | 343027001035 | Distanzscheibe Front Wheel Bush | | | |
| 36 | 343027001036 | Rad Wheel assembly | | | |
| 41 | 343027001041 | Schutzabdeckung Dam-board | | | |
| 43 | 343027001043 | Staubschutz Dust cap | | | |
| 44 | 343027001044 | Hackmesser rechts Right blade assembly | | | |
| 49 | 343027001049 | Schraube M8x20 Bolt M8*20 | | | |
| 50 | 343027001050 | Scheibe Washer 8 | | | |
| 51 | 343027001051 | Scheibe Washer 8 | | | |
| 52 | 343027001052 | Asbestdichtung Asbestos Gasket | | | |
| 53 | 343027001053 | Bremssporn Resistance pole | | | |
| 56 | 343027001056 | Splint Lock clamp | | | |
| 57 | 343027001057 | Außensechskantschraube M8x40 Bolt M8*40 | | | |
| 61 | 343027001061 | Halter für Fahrbügel bracket | | | |
| 62 | 343027001062 | Schraube M8x30 Bolt M8*30 | | | |
| 63 | 343027001063 | Scheibe Flat Washer 8 | | | |
| 65 | 343027001065 | Abdeckung cover | | | |
| 67 | 343027001067 | Scheibe Big Washer 8 | | | |
| 68 | 343027001068 | Gasseilzug Throttle line | | | |
| 69 | 343027001072 | Verbindungsstange Left and Right connect rod | | | |
| 72 | 343027001076 | Feststellbügel Position hook | | | |
| 901 | 343027302901 | Getriebebox kpl. Einhell Blue gear box cpl. (BlueLine Blue) | | | |
| 902 | 343027001902 | Befestigungsrohr links komplett fixing tube left | | | |



Komponenten / Ersatzteile

| Position | Artikel-Nr. | Beschreibung | Position | Artikel-Nr. | Beschreibung |
|----------|--------------|---|----------|--------------|---|
| 1 | 343027501101 | Mutter Hex Flange Nut | 11 | 343027501111 | Schraube screw |
| 2 | 343027501102 | Tankdeckel mit Dichtung Oil Tank Cover | 12 | 343027501112 | Starterglocke starting cup |
| 3 | 343027501103 | Starter komplett Starting System Assy. | 13 | 343027501113 | Lüfter Fan |
| 4 | 343027501104 | Benzinfilter Oil Filter Net | 14 | 343027501114 | Schwungscheibe Flying Wheel |
| 5 | 343027501105 | Motorabdeckung Housing | 15 | 343027501115 | Öldichtring TC 38x25x7 Oil Seal |
| 6 | 343027501106 | Dichtring Oil Tank Washer | 19 | 343027501119 | Zündspule mit Zündstecker 1P65 Ignition cable 1P65 |
| 7 | 343027501107 | Mutter Nut | 19 | 343027501221 | Zündspule mit Zündstecker 1P68 Ignition cable 1P68 |
| 8 | 343027501108 | Hülse bush | 21 | 343027501121 | Sicherungsring piston pin circlip |

Komponenten / Ersatzteile

| Position | Artikel-Nr. | Beschreibung | Position | Artikel-Nr. | Beschreibung |
|----------|--------------|---|----------|--------------|--|
| 22 | 343027501122 | Kolben piston | 87 | 343027501187 | Zugfeder Spring |
| 23 | 343027501123 | Kolbenring Nr. 1 piston ring NO.1 | 88 | 343027501188 | Hebebaum Accelerograph Connecting Bar |
| 24 | 343027501124 | Kolbenring Nr.2 piston ring NO.2 | 89 | 343027501189 | Hebebaum Connecting Bar |
| 25 | 343027501125 | Kolbenring Nr.3 piston ring NO.3 | 93 | 343027501193 | Einstellfeder (Druckfeder) Adjusting Spring |
| 26 | 343027501126 | Zylinderdichtung Cylinder Gasket | 96 | 343027501196 | Geschwindigkeitsregulierung speed adjusting bracket |
| 28 | 343027501128 | Auslassventil Exhaust Valve | 99 | 343027501199 | Feder Spring |
| 29 | 343027501129 | Einlassventil Inlet Valve | 100 | 343027501200 | Schraube screw |
| 30 | 343027501130 | Zylinderkopf Cylinder Head | 104 | 343027501204 | Nockenwelle Camshaft Assembly |
| 31 | 343027501131 | Hitzeableitblech Heat Insulation Gasket | 107 | 343027501207 | Kabel Flameout Cable |
| 32 | 343027501132 | Auspuff muffler | 108 | 343027501208 | Benzinschlauch Oil Pipe |
| 33 | 343027501133 | Schraube zweiseitig Double Head Bolt | 109 | 343027501209 | Clip circlip |
| 34 | 343027501134 | Auspuffabdeckung muffler cover | 113 | 343027501217 | Benzintank tank |
| 36 | 343027501135 | Scheibe spark plug falt washer | 114 | 343027501213 | Gummischeibe Rubber Washer |
| 37 | 343027501137 | Zündkerze spark plug F7TC (36+37) | 115 | 343027501214 | Gummischeibe Rubber Washer |
| 41 | 343027501141 | Hubstange Pushing Lever | 116 | 343027501215 | Scheibe Flat Washer |
| 44 | 343027501144 | Dichtung Washer Of Cylinder Cover | 117 | 343027501216 | Schraube Screw |
| 47 | 343027501147 | Zylinderkopfdeckel Cylinder Cover | 902 | 343027501222 | Kurbelwellengehäuse ab 2009 crankcase |
| 48 | 343027501148 | Gewindestange für Vergaser Bolt Of Carburetor | 906 | 343027501906 | Pleuel kpl. connecting lever assy. |
| 49 | 343027501149 | Dichtung Connecting Washer | 0 | 343027501218 | Halterung für Tank holder for tank |
| 50 | 343027501150 | Verbindungsstück Connecting Board | 0 | 343027501220 | Oberer O-Ring für Luftfilterhalterung O-Ring |
| 51 | 343027501151 | Dämmplatte Washer Of Carburetor | | | |
| 52 | 343027501152 | Vergaser Carburetor | | | |
| 53 | 343027501153 | Dichtung für Vergaser Carburetor paper washer | | | |
| 54 | 343027501072 | Luftfilter komplett Gas input Assy (56,58,60,61) | | | |
| 55 | 343027501155 | Luftfilterhalterung pipe of gas input | | | |
| 56 | 343027501156 | Luftfiltereinsatz air filter | | | |
| 57 | 343027501157 | Luftfilterabdeckung air filter cover | | | |
| 59 | 343027501159 | Sicherungsscheibe Upper Spring Seat | | | |
| 62 | 343027501162 | Kolbenbolzen piston pin | | | |
| 63 | 343027501163 | Passfeder Key | | | |
| 65 | 343027501165 | Deckel für Öleinfüllstutzen cover | | | |
| 66 | 343027501166 | O-ring | | | |
| 67 | 343027501167 | Öleinfüllstutzen oil rule seat | | | |
| 68 | 343027501168 | Schlauch Hose | | | |
| 69 | 343027501169 | O-Ring O-ring | | | |
| 70 | 343027501170 | Ölablassschraube Bolt Of Oil-Output | | | |
| 71 | 343027501171 | Dichtring Washer Of Oil-Output | | | |
| 75 | 343027501175 | Fliehkraftzahnrad Accelerator | | | |
| 79 | 343027501179 | Dichtung für Kurbelgehäuse Washer Of Crank Shaft Box | | | |
| 82 | 343027501182 | Kurbelwelle Crank Shaft | | | |